



# **YALOVA ÜNİVERSİTESİ**

## **KURUMSAL MALİ DURUM VE BEKLENTİLER RAPORU**

**Strateji Geliştirme Daire Başkanlığı**

**Temmuz 2019**



Üniversitemizin tüm kurumsal faaliyetleri ve bunlara ilişkin kaynak kullanımı, Ülkemiz 2023 vizyonu başta olmak üzere, 2019-2023 Stratejik Planımızda yer alan amaç ve hedefler ile performans programı öncelikleri doğrultusunda gerçekleştirilmektedir.

Bununla birlikte, kamuoyunun genel denetim ve gözetim fonksiyonunu yerine getirilebilmesini sağlamak üzere, sunmuş olduğumuz kamu hizmetlerinde ve bütçe uygulamalarında saydamlık ve hesap verilebilirliğin artırılması öncelikli hassasiyetlerimizdendir.

Bu amaçla, Üniversitemizde 2019 yılında eğitim, spor, sanat, sosyal ve kültürel alanlarda kaynak kullanımına ilişkin ilk altı aylık bütçe uygulama sonuçları ve finansman durumu ile ikinci altı aya ilişkin beklentiler ve faaliyet hedeflerini kapsayan 2019 Yılı Kurumsal Mali Durum ve Beklentiler Raporu hazırlanarak, kamuoyunun bilgisine sunulmuştur.

Saygılarımla...

Prof. Dr. Suat CEBECİ  
Rektör



## İçindekiler

|   |    |
|---|----|
| A. Bütçe Giderleri .....                                      | 4  |
| 1. Bütçe Ödenekleri ve Gerçekleşmeleri .....                  | 4  |
| 1.1. Personel Giderleri .....                                 | 6  |
| 1.2. Sosyal Güvenlik Kurumlarına Devlet Primi Giderleri ..... | 7  |
| 1.3. Mal ve Hizmet Alım Giderleri .....                       | 7  |
| 1.4. Cari Transferler .....                                   | 8  |
| 1.5. Sermaye Giderleri .....                                  | 9  |
| 2. Kümülatif Gider Gerçekleşmeleri .....                      | 10 |
| 2.1. Personel Giderleri .....                                 | 10 |
| 2.2. Sosyal Güvenlik Kurumlarına Devlet Primi Giderleri ..... | 10 |
| 2.3. Mal ve Hizmet Alım Giderleri .....                       | 10 |
| 2.4. Cari Transfer Giderleri .....                            | 11 |
| 2.5. Sermaye Giderleri .....                                  | 12 |
| 1. Bütçe Gelir Gerçekleşmeleri .....                          | 13 |
| 2. Kümülatif Gelir Gerçekleşmeleri .....                      | 14 |
| C. Finansman .....  | 15 |
| 1. Çeşitli Ünitelerin Etüt Projesi: .....                     | 15 |
| 2. Muhtelif İşler Projesi: .....                              | 16 |
| 3. Yayın Alımı .....  | 16 |
| 4. Kampus Altyapısı Projesi .....                             | 16 |
| 5. Derslik ve Merkezi Birimler Projesi .....                  | 16 |
| 6. Üniversite Bilgi Yönetim Sistemi Projesi .....             | 16 |
| A. Bütçe Giderleri .....                                      | 17 |
| B. Bütçe Gelirleri .....                                      | 17 |
| 1. Teşebbüs ve Mülkiyet Gelirleri .....                       | 18 |
| 2. Alınan Bağış ve Yardımlar ile Özel Gelirler .....          | 18 |
| 3. Diğer Gelirler .....                                       | 18 |
| C. Finansman .....  | 18 |



## Grafikler

|  |    |
|--|----|
| Grafik-1. Başlangıç Ödenekleri. ....                                   | 4  |
| Grafik-2. Bütçe Giderlerinin Payı. ....                                | 5  |
| Grafik-3. Ocak-Haziran Dönemi Gider Gerçekleşmeleri. ....              | 5  |
| Grafik-4. Personel Gider Gerçekleşmeleri. ....                         | 6  |
| Grafik-6. Mal ve Hizmet Alım Giderleri Gerçekleşmeleri. ....           | 8  |
| Grafik-7.Cari Transferler Gerçekleşmeleri. ....                        | 9  |
| Grafik-8 Sermaye Giderleri Gerçekleşmeleri.....                        | 9  |
| Grafik-9. Personel Giderleri Öngörü ve Gerçekleşmeleri. ....           | 10 |
| Grafik-10. SGK Devlet Primi Giderleri Öngörü ve Gerçekleşmeleri. ....  | 10 |
| Grafik-11. Mal ve Hizmet Alım Giderleri Öngörü ve Gerçekleşmeleri..... | 10 |
| Grafik-12. Cari Transferler Öngörü ve Gerçekleşmeleri. ....            | 11 |
| Grafik-13. Sermaye Giderleri Öngörü ve Gerçekleşmeleri. ....           | 12 |
| Grafik-14. Bütçe Gelirleri.....  | 12 |
| Grafik-15. Bütçe Gelirlerinin Payı. ....                               | 13 |
| Grafik-16. Gelir Gerçekleşmeleri. ....                                 | 13 |
| Grafik-17. Kümülatif Gelir Öngörülleri ve Gerçekleşmeleri. ....        | 15 |
| Grafik-18 Temmuz-Aralık Dönemi Gider Gerçekleşme Öngörülleri.....      | 17 |
| Grafik-19 Temmuz-Aralık Dönemi Gelir Öngörülleri. ....                 | 18 |

## Tablolar

|   |    |
|---|----|
| Tablo-1 2019 Yılsonu Tahmini Bütçe Dengesi .....  | 19 |
| Tablo-2 2019 Mali Yılı Yatırım Projeleri.....     | 19 |
| Tablo-3 Bütçe Giderlerinin Gelişimi Tablosu ..... | 19 |
| Tablo-4 Bütçe Gelirlerinin Gelişimi Tablosu ..... | 19 |



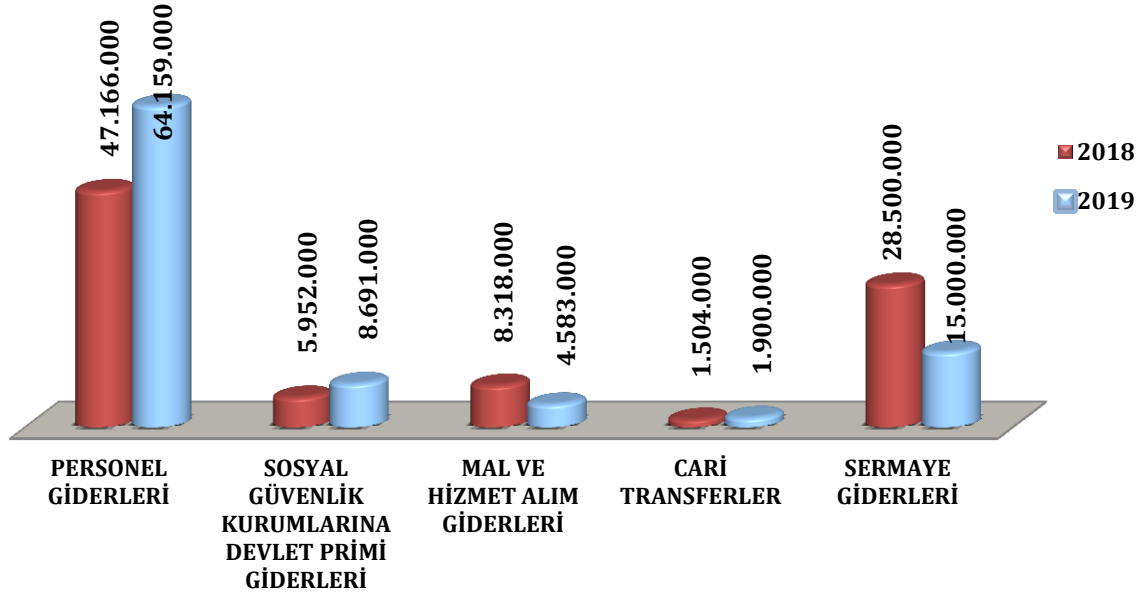
# I. OCAK-HAZİRAN DÖNEMİ BÜTÇE UYGULAMA SONUÇLARI

## A. Bütçe Giderleri

### 1. Bütçe Ödenekleri ve Gerçekleşmeleri

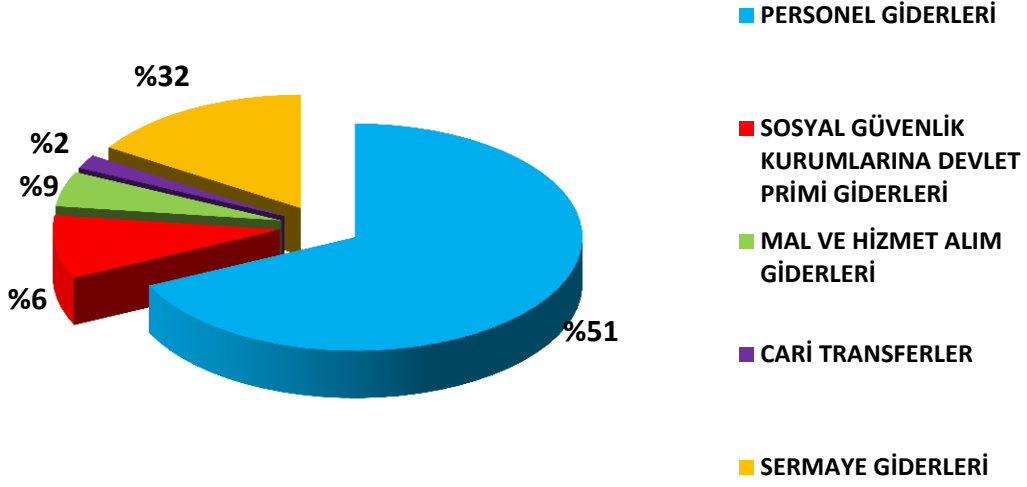
2019 Yılı Merkezi Yönetim Bütçe Kanunu ile toplam 94.333.000 TL ödenek ayrılmıştır. Cari yıl, ilk altı aylık bütçe giderleri toplamı 57.941.105 TL olarak gerçekleşmiştir. Gerçekleşme oranı % 61,42 olmuştur. Bütçe giderleri, ilk altı aylık dönem için bir önceki yıla göre % 43.98 oranında artış göstermiştir. 2018 mali yılını da içeren gider türlerine göre başlangıç ödenekleri ve gerçekleşmeleri, Grafik-1, 2 ve 3'te yer almaktadır.

Grafik-1. Başlangıç Ödenekleri.

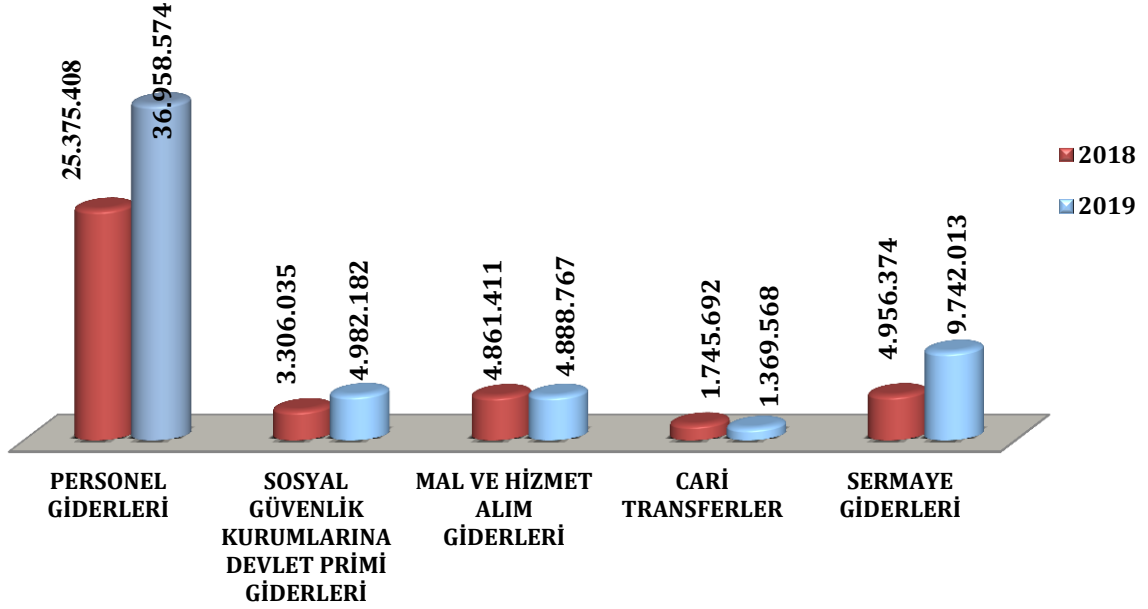




Grafik-2. Bütçe Giderlerinin Payı.



Grafik-3. Ocak-Haziran Dönemi Gider Gerçekleşmeleri.





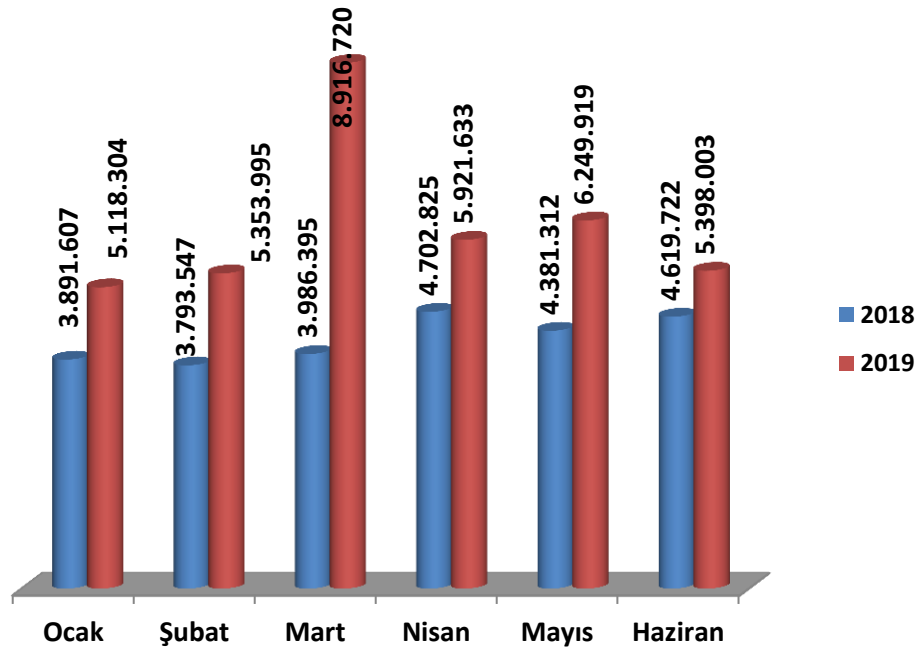
Grafik-3'te görüldüğü üzere, bu dönemde, en büyük pay personel giderlerine ait olup, nakdi gerçekleşme 36.958.574 TL'dir. Bunun temel nedeni, ek personel alımı ve personel maaşlarına yapılan zamdan kaynaklanmaktadır. Personel giderlerini, 9.742.013 TL ile sermaye giderleri ve 4.982.182 TL ile mal ve hizmet alım giderleri izlemektedir.

### 1.1. Personel Giderleri

2019 yılının ilk altı aylık döneminde bir önceki yılın aynı dönemine göre % 45,65 oranında bir artış meydana gelmiştir.

Grafik-4'te görüleceği üzere en fazla harcamanın olduğu ay Mart ayıdır. Bu ayda fazla harcama yapılmasının nedeni, 2018 Aralık ayı personel gideri maaş mahsuplarının yapılması, yeni personel istihdamının yanı sıra ek çalışma karşılığı ödemeleri ile bir önceki dönem sınav ücretlerinin bu dönemde ödenmesinden kaynaklanmaktadır. Bu aydaki harcamayı Mayıs ayındaki harcama izlemektedir.

Grafik-4. Personel Gider Gerçekleşmeleri.



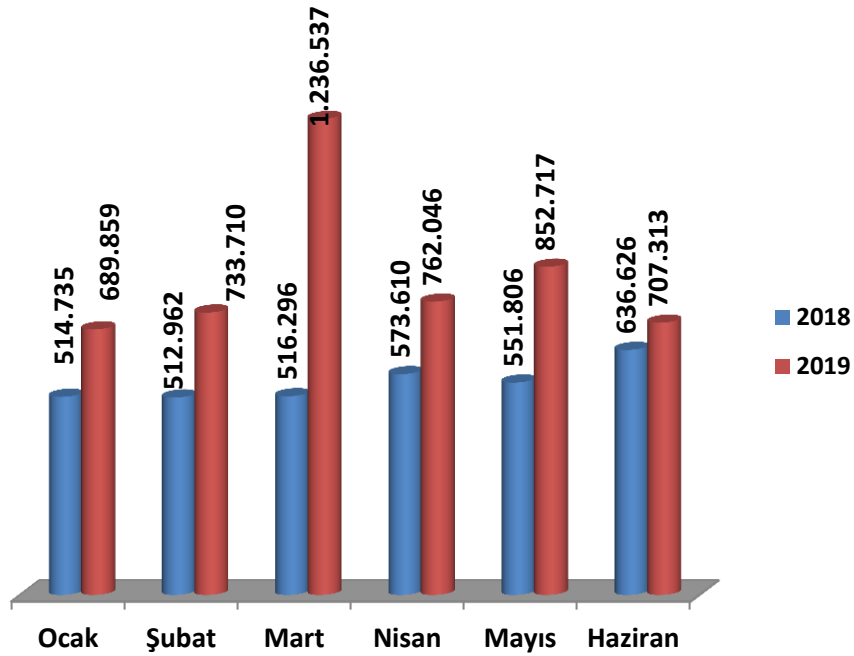


### 1.2. Sosyal Güvenlik Kurumlarına Devlet Primi Giderleri

2019 yılının ilk altı aylık döneminde bir önceki yılın aynı dönemine göre % 50,70 oranında bir artış meydana gelmiştir.

İlk altı ay içerisinde Personel Giderlerinde olduğu gibi en fazla harcamanın yapıldığı ay Mart ayıdır. (1.236.537 TL). Bu harcamayı Mayıs ayında yapılan harcama izlemektedir (852.717), (Grafik-5).

Grafik-5. Sosyal Güvenlik Kurumlarına Devlet Primi Giderleri Gerçekleşmeleri.



### 1.3. Mal ve Hizmet Alım Giderleri

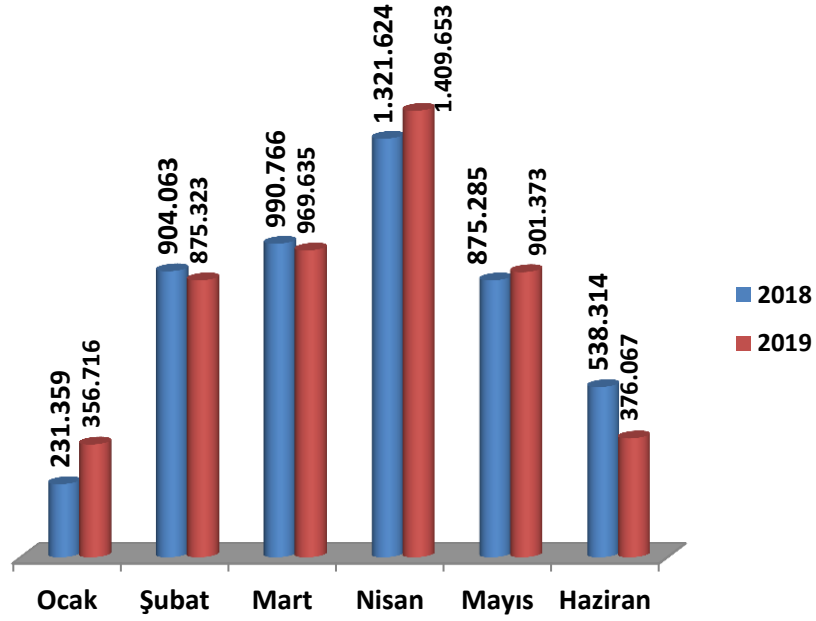
2019 yılının ilk altı aylık döneminde 2018 yılının aynı dönemine göre % 0,56 oranında bir artış meydana gelmiştir. Bu durumun temel nedeni, yerleşke inşa faaliyetleri kapsamında geçen seneye oranla daha fazla kapalı alan oluşturulmasına paralel olarak elektrik, su, doğalgaz fatura ödemelerinin artması ve personel sayısına bağlı olarak yolluk giderlerinin artmasından kaynaklanmaktadır.

Grafik-6'da görüleceği üzere, en fazla harcama 1.409.653 TL ile Nisan ayında gerçekleşmiştir. Nisan ayı, II. üç aylık bütçe ödeneklerinin serbest bırakılması neticesinde, ihtiyaçların bu ayda karşılanmasının mümkün hale gelmesi sonucu harcamanın en yüksek olduğu aydır. Bu ayda yapılan harcamayı Mart ayında yapılan harcama izlemektedir.





Grafik-6. Mal ve Hizmet Alım Giderleri Gerçekleşmeleri.

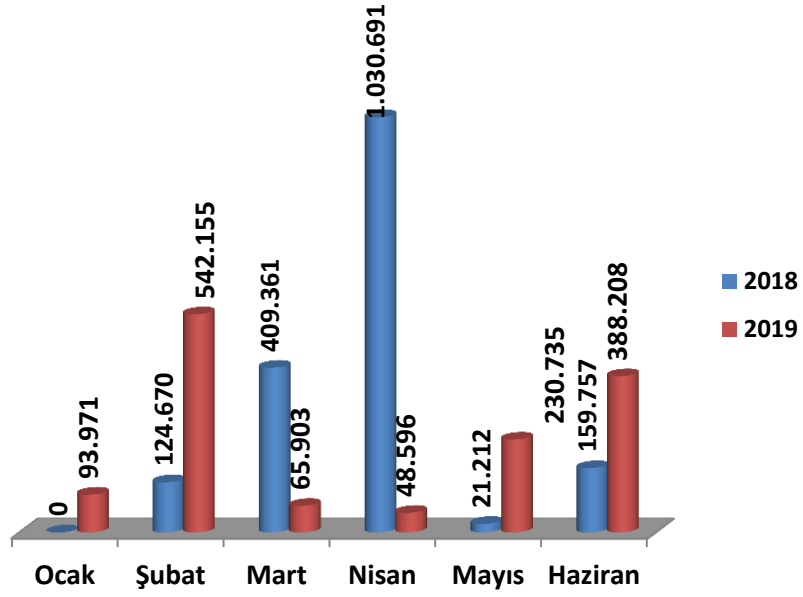


#### 1.4. Cari Transferler

2019 yılının ilk altı aylık döneminde bir önceki yılın aynı dönemine göre %21,55 oranında bir azalış meydana gelmiştir. Gerçekleşmenin en yüksek olduğu ay 1.030.691 TL ile Nisan ayı olmuştur. Nisan ayındaki harcamanın fazla olmasının sebebi, ödeneklerin bırakılmasına bağlı olarak emekli ikramiyesi, ölüm aylığı karşılığı olarak yılda bir kez ödenen SGK kurum karşılığında kaynaklanmaktadır. (Grafik-7).



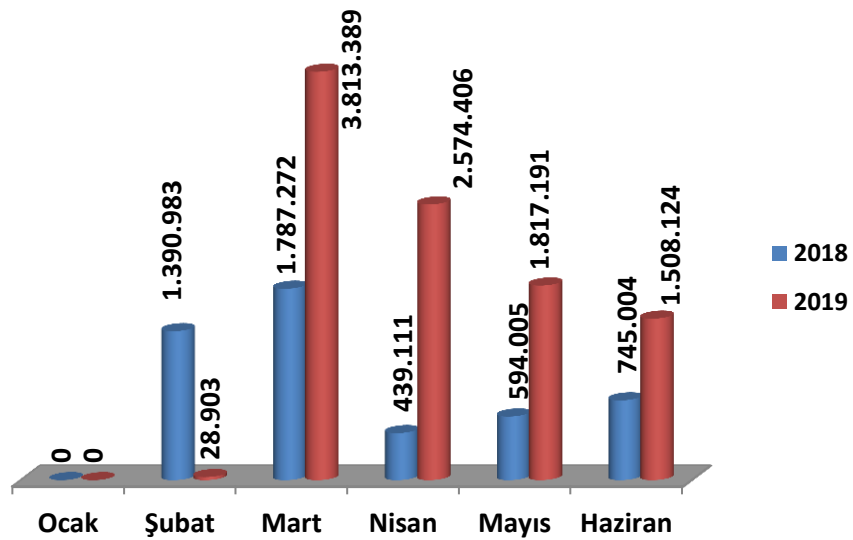
Grafik-7.Cari Transferler Gerçekleşmeleri.



### 1.5. Sermaye Giderleri

2019 yılının ilk altı aylık döneminde 2019 yılının aynı dönemine göre %96,56 oranında bir artış meydana gelmiştir. Bu artışın nedeni; bir önceki yıla Derslik ve Merkezi Birimler Projesi kapsamında İslami ilimler Fakültesi Binası ve Kantin Tören Alanı yapımı hakkediş ödemelerinden kaynaklanmaktadır. Gerçekleşmenin en fazla olduğu ay 3.813.389 TL ile Mart ayında gerçekleşmiştir. Mart ayındaki harcamanın fazla olmasının sebebi, söz konusu binalara ilişkin hakediş ödemelerinin yüksek olmasından kaynaklanmaktadır.

Grafik-8 Sermaye Giderleri Gerçekleşmeleri

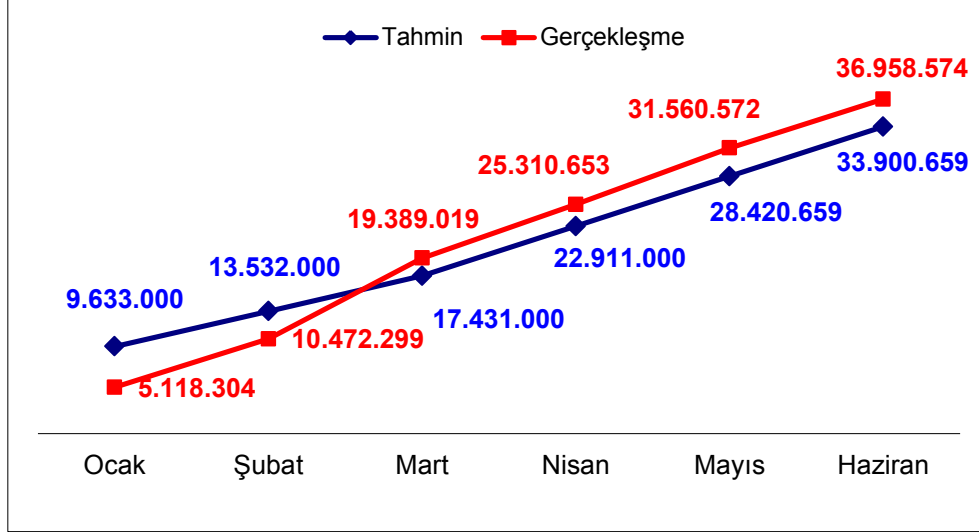




## 2. Kümülatif Gider Gerçekleşmeleri

### 2.1. Personel Giderleri

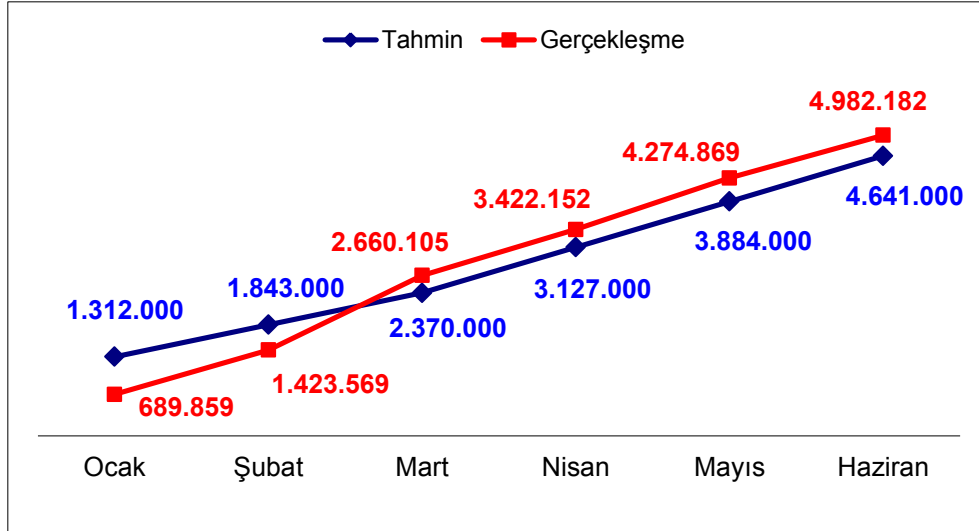
Grafik-9. Personel Giderleri Öngörü ve Gerçekleşmeleri.



### 2.2. Sosyal Güvenlik Kurumlarına Devlet Primi Giderleri

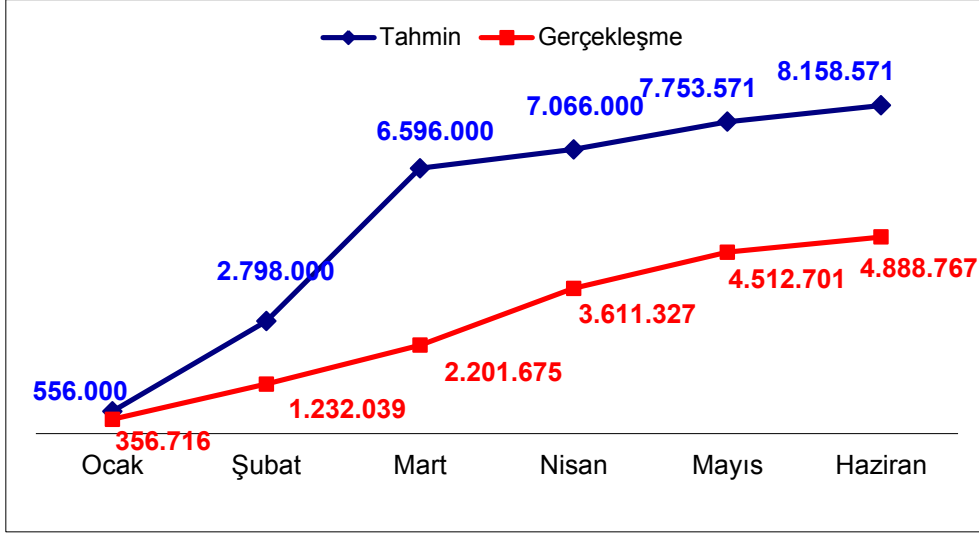
Grafik-10. SGK Devlet Primi Giderleri Öngörü ve Gerçekleşmeleri.

(TL)



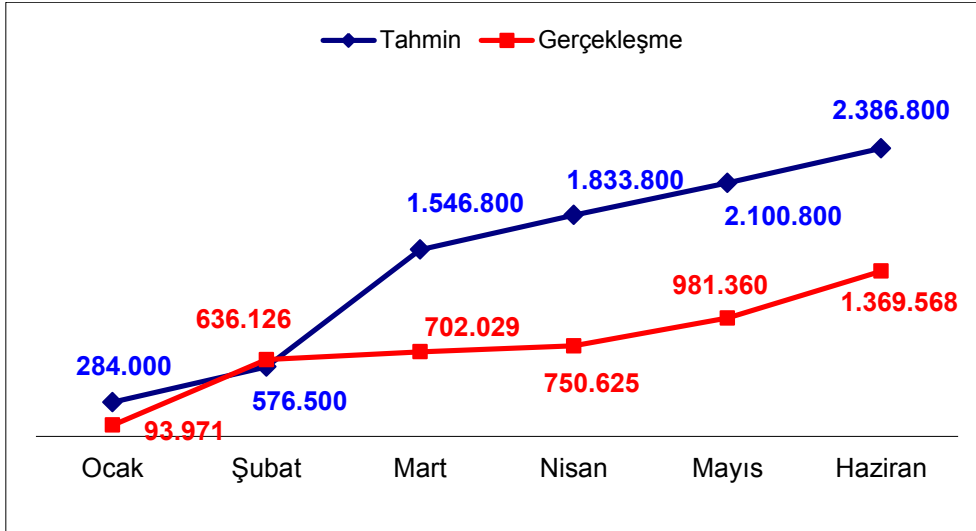
### 2.3. Mal ve Hizmet Alım Giderleri

Grafik-11. Mal ve Hizmet Alım Giderleri Öngörü ve Gerçekleşmeleri.



#### 2.4. Cari Transfer Giderleri

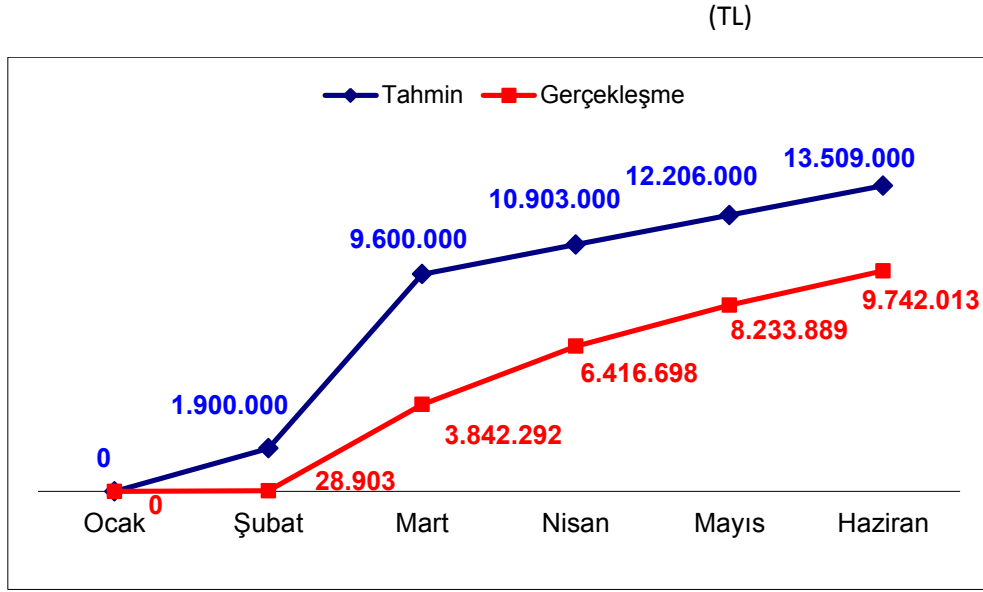
Grafik-12. Cari Transferler Öngörü ve Gerçekleşmeleri.





## 2.5. Sermaye Giderleri

Grafik-13. Sermaye Giderleri Öngörü ve Gerçekleşmeleri.

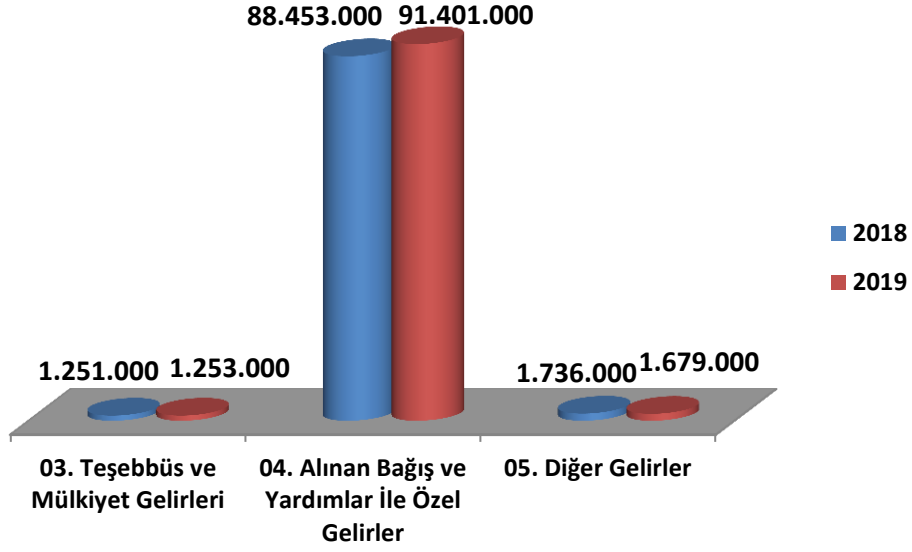


Grafik-13'te görüldüğü üzere, altı aylık bütçe ödeneğinin %28'i kullanılamamıştır. Bunun temel nedeni, inşaa faaliyetlerinde mevsimsel şartların elverişli olamaması nedeniyle imalat işlerinin yapılamamasıdır.

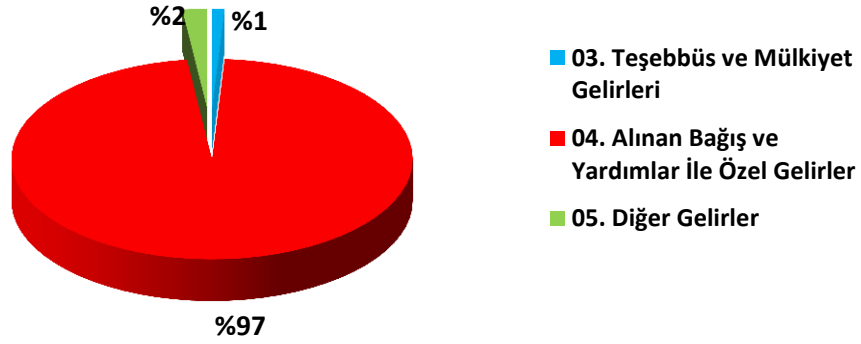
### B. Bütçe Gelirleri

Yalova Üniversitesi 2019 mali yılı bütçe gelir öngörüsü, giderlere denk bir şekilde 94.333.000 TL'dir. Bir önceki yılı da içeren bütçe gelirleri Grafik-14'te yer almaktadır.

Grafik-14. Bütçe Gelirleri.



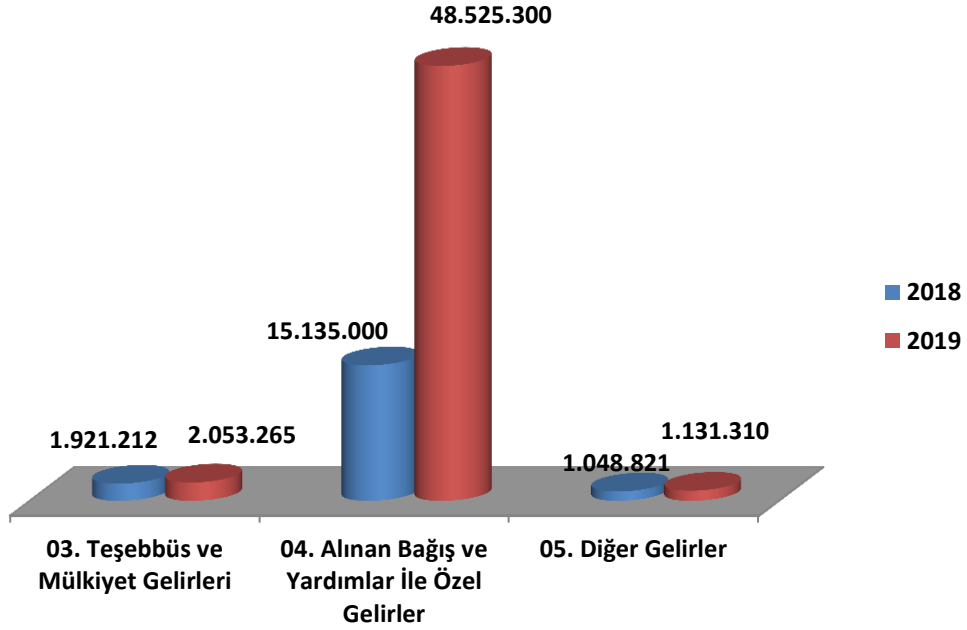
Grafik-15. Bütçe Gelirlerinin Payı.



### 1. Bütçe Gelir Gerçekleşmeleri

Birinci altı aylık dönemde, Üniversite gelirlerinde toplam 51.709.875 TL'lik bir gerçekleşme olmuştur. Gelir gerçekleştirmelerine ilişkin bilgiler Grafik-16'da yer almaktadır.

Grafik-16. Gelir Gerçekleşmeleri.



## 2. Kümülatif Gelir Gerçekleşmeleri

2019 Ocak-Haziran dönemi gelir öngörüsü 62.596.030 TL iken gerçekleşen tutar 51.709.875 TL olmuştur.

Teşebbüs ve Mülkiyet gelirlerinde, ilk altı aylık dönemde öngörü 666.000 TL iken gerçekleşen tutar 2.053.265 TL'dir. Gerçekleşmenin öngörüden yüksek olması, ikinci öğretim ve tezsiz yüksek lisans öğrenci sayısındaki artış sonucu, toplam öğretim gelirlerindeki artıştan kaynaklanmaktadır.

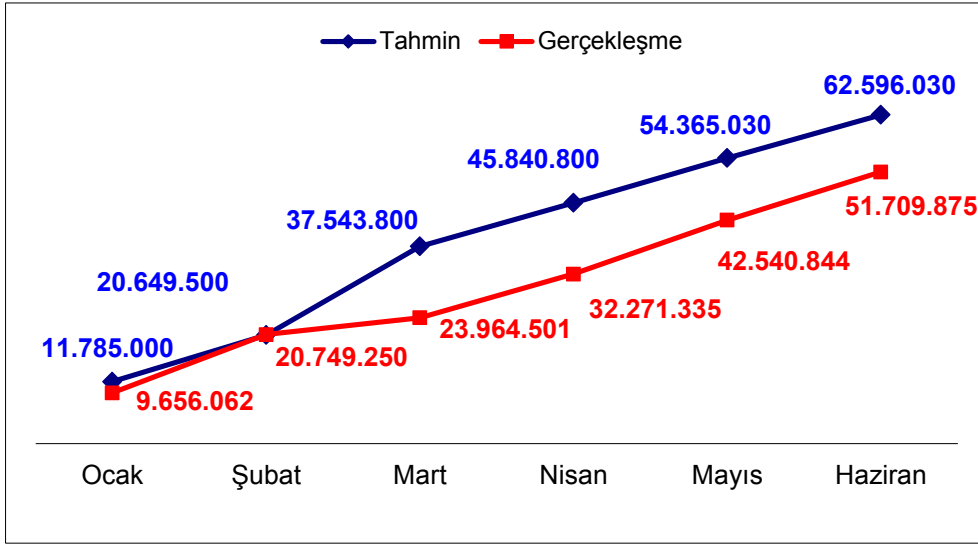
Alınan Bağış ve Yardımlar ile Özel Gelir öngörüsü 61.040.030 TL iken gerçekleşen tutar 48.525.300 TL'dir.

Diğer Gelirlerde, ilk altı aylık dönemde öngörü 890.000 TL iken gerçekleşen tutar 1.131.310 TL'dir. Öngörüden daha fazla tutarda gerçekleşmenin olması, Ocak- Haziran dönemi Bilimsel Araştırma Projeleri ödeneklerinin özel hesaba aktarılmasından dolayı Araştırma Projeleri Gelirleri Payının yüksek olmasından kaynaklanmaktadır.

2019 yılı I. altı aylık kümülatif gelir öngörülerine ilişkin bilgiler Grafik-17'de gösterilmiştir.



Grafik-17. Kümülatif Gelir Öngörülleri ve Gerçekleşmeleri.



### C. Finansman

Üniversitemizde 2019 yılının ilk altı aylık döneminde, toplam 57.941.105 TL gider karşılığında, 51.709.875 TL gelir gerçekleşmiş olup, bütçe dengesi 6.231.230 TL fazla vermiştir.

## II. OCAK-HAZİRAN DÖNEMİNDE YÜRÜTÜLEN FAALİYETLER

Üniversitemiz 2019-2023 Stratejik Planı doğrultusunda amaç ve hedeflerimizi gerçekleştirmeye yönelik olarak; yılı performans programı ve yatırım programı çerçevesinde faaliyetler yürütülmektedir. Faaliyetler, Eğitim-Yükseköğretim Sektörünü kapsayan 7 adet proje ve bu projelerin alt projelerine yönelik iş ve işlemlerden oluşmaktadır.

### 1. Çeşitli Ünitelerin Etüt Projesi:

2016-2019 dönemine sahip projenin tutarı 725.000 TL, program yılı ödeneği 100.000 TL'dir. Proje kapsamında ilk altı aylık dönemde harcama yapılmamıştır. İkinci altı aylık dönemde Merkezi Derslikler Binası Zemin Etüd Raporu Statik, Mekanik ve Elektrik Projeleri işi için harcama yapılacaktır.





## 2. Muhtelif İşler Projesi:

Bir yıllık döneme sahip projenin tutarı 6.650.000 TL, program yılı ödeneği 6.650.000 TL ve ek 300.000 TL ödenek ile birlikte toplam proje tutarı 6.950.000 TL'dir. Gerçekleşme tutarı 1.402.029,78 TL olup, gerçekleşme oranı % 21'dir.

Proje kapsamında;

- I. Rektörlük Birimleri için Büro Mefruşatı ve Okul Mefruşatı Alımı ve Makine Teçhizat Alımı,
- II. Muhtelif Bilişim Malzemesi Alımı,
- III. Muhtelif Yazılım Alımı
- IV. Tüm birimlerin inşaat, elektrik ve mekanik sistem bakımının yapılması işleri gerçekleştirilmiştir.

## 3. Yayın Alımı

Bir yıllık döneme sahip projenin tutarı 1.000.000 TL ve program yılı ödeneği de 1.000.000 TL'dir. Söz konusu ödenekten 500.000 TL Kampüs Altyapısı Projesine aktarılmış olup; proje kapsamında dönem içerisinde 11.505 TL harcama yapılmıştır.

## 4. Kampus Altyapısı Projesi

2009 yılında başlanan projenin tutarı 20.000.000 TL ve program yılı ödeneği 3.000.000 TL ve ek 3.700.000 TL ödenek ile birlikte toplam proje tutarı 7.700.000 TL'dir. Proje kapsamında, dönem içerisinde harcama yapılmamıştır. İkinci altı aylık dönemde de Merkez Kampüs Altyapı Düzenlemesi ve Kanalizasyon Tesisi Yapım Giderleri için harcama yapılacaktır.

## 5. Derslik ve Merkezi Birimler Projesi

2009 yılında başlanan projenin tutarı 22.600.000 TL ve program yılı ödeneği 4.000.000 TL ve ek 5.300.000 TL ile toplam 8.300.000 TL'dir. Dönem içerisinde gerçekleşme tutarı 8.225.419 TL olup, gerçekleşme oranı %93'dür.

Proje kapsamında; İslami İlimler Fakülte Binası yapımı ve Kantin Tören alanı yapımı için harcama yapılmıştır.

## 6. Üniversite Bilgi Yönetim Sistemi Projesi

Bir yıllık döneme sahip projenin tutarı 250.000 TL, program yılı ödeneği 250.000 TL'dir. Gerçekleşme tutarı 129.800 TL olup, gerçekleşme oranı % 52'dir. Proje kapsamında yazılım alımları yapılmaktadır.

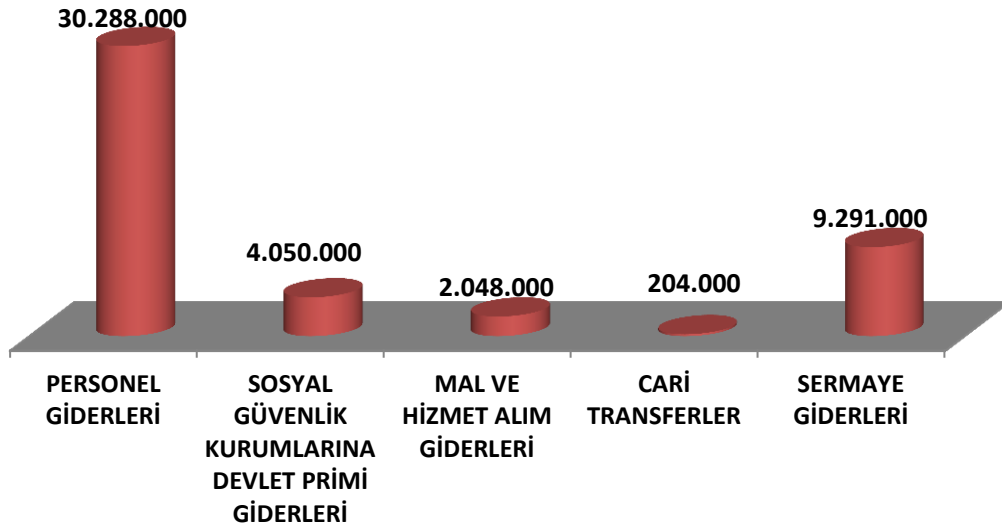


### III. TEMMUZ-ARALIK DÖNEMİNE İLİŞKİN BEKLENTİLER VE HEDEFLER

#### A. Bütçe Giderleri

Üniversitemiz 2019 Mali Yılı Bütçesi 7156 sayılı Merkezi Yönetim Bütçe Kanunu ile 94.333.000 TL olarak öngörülmüştür. 2019 Mali Yılı Bütçe gerçekleşmesinin öngörülen tutarın üzerinde % 24 oranında gerçekleşerek, yılsonuna kadar 116.968.006 TL'ye ulaşması öngörülmektedir.

Grafik-18 Temmuz-Aralık Dönemi Gider Gerçekleşme Öngörülleri.



#### B. Bütçe Gelirleri

Üniversitemiz 2019 Mali Yılı Bütçesi Gelirleri 7156 sayılı Merkezi Yönetim Bütçe Kanunu ile 94.333.000 TL olarak öngörülmüştür. 2019 Mali Yılı Bütçe gerçekleşmesinin öngörülen tutarın üzerinde % 24 oranında gerçekleşerek, yılsonuna kadar 116.968.006 TL'ye ulaşması öngörülmektedir.



### 1. Teşebbüs ve Mülkiyet Gelirleri

2019 yılı Bütçe Kanunu'nda 1.253.000 TL olarak tahmin edilen Teşebbüs Mülkiyet Gelirlerinin % 367 oranında gerçekleşerek yılsonunda 5.849.545 TL olacağı beklenmektedir. Yeni akademik yılın başlamasıyla birlikte Teşebbüs ve Mülkiyet Gelirlerinin büyük bir bölümünü oluşturan öğrenim ücretlerinin Eylül ve Ekim ayında tahsil edilmesi bu rakamın artışında önemli bir paya sahip olacaktır.

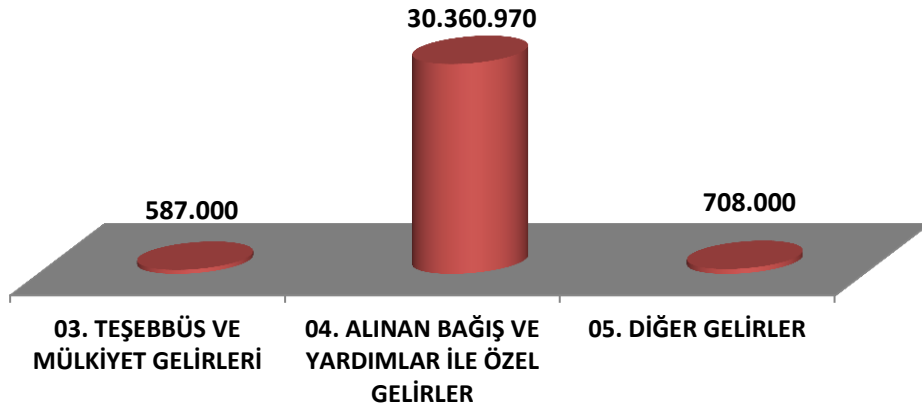
### 2. Alınan Bağış ve Yardımlar ile Özel Gelirler

2019 yılı Bütçe Kanunu'nda 91.401.000 TL olarak tahmin edilen Alınan Bağış ve Yardımlar ile Öz gelirler'in %19 oranında gerçekleşerek yılsonunda 108.991.195 TL olacağı öngörülmektedir.

### 3. Diğer Gelirler

2019 yılı Bütçe Kanunu'nda 1.598.000 TL olarak tahmin edilen Diğer Gelirler 'in yılsonunda %33 oranında gerçekleşerek 2.127.266 TL olacağı öngörülmektedir.

Grafik-19 Temmuz-Aralık Dönemi Gelir Öngörülleri.



### C. Finansman

Üniversitemizin 2019 yılsonunda bütçe dengesini sağlayacağı öngörülmektedir.



Tablo-1 2019 Yılı Sonu Tahmini Bütçe Dengesi

| 2019 YILSONU TAHMİNİ BÜTÇE DENGESİ |                |
|------------------------------------|----------------|
| BÜTÇE GELİRİ                       | 116.968.006 TL |
| BÜTÇE GİDERİ                       | 116.968.006 TL |
| BÜTÇE DENGESİ                      | 0              |

## IV. TEMMUZ-ARALIK DÖNEMİNDE YÜRÜTÜLECEK FAALİYETLER

İlgili mevzuat doğrultusunda bütçe imkânları dâhilinde Üniversitemiz amaç ve hedeflerini gerçekleştirmek üzere öncelikli ihtiyaçların karşılanmasına özen gösterilecek, faaliyetlerin gerçekleştirilmesinde kaynakların etkin ve verimli bir şekilde kullanılmasına devam edilecektir.

Temmuz Ağustos dönemi içerisinde Tablo-2’de görüleceği üzere yatırım ödenekleri ile Bilgi İşlem Server Odası kurulumu, yeni binaların tefrişat giderleri alt yapı hizmetleri kantin ve tören alanı yapımı ile İslami İlimler Fakültesi binası yapımı ile Üniveristimizin Büyük Onarım, Bilgisayar ve Donanımları Alımı, Makine-Teçhizat Alımları, Cihaz Alım giderleri karşılanacaktır.

İkinci altı aylık dönemde cari ödeneklerle, personel giderleri, fatura ödemeleri, harcırah ödemeleri, sarf malzeme alımları, hizmet alımları, limit altı cihaz bakım onarım giderleri için harcama yapılacaktır.

*Tablo-2 2019 Mali Yılı Yatırım Projeleri.*

*Tablo-3 Bütçe Giderlerinin Gelişimi Tablosu*

*Tablo-4 Bütçe Gelirlerinin Gelişimi Tablosu*

SEKTÖRÜ: EĞİTİM - YÜKSEK ÖĞRETİM  
PROJE SAHİBİ: YALOVA ÜNİ.

(Bin TL )

| PROJE NO                          | PROJE ADI                        | YERİ   | KARAKTERİSTİĞİ   | BAŞLAMA<br>BİTİŞ<br>TARİHİ | PROJE TUTARI |        | 2018 YILI SONU<br>KÜMÜLATİF HARCAMA |        | 2019 YILI YATIRIMI |        |
|-----------------------------------|----------------------------------|--------|--|----------------------------|--------------|--------|-------------------------------------|--------|--------------------|--------|
|                                   |                                  |        |  |                            | DIŞ<br>KREDİ | TOPLAM | DIŞ<br>KREDİ                        | TOPLAM | DIŞ KREDİ          | TOPLAM |
| <b>YALOVA ÜNİVERSİTESİ</b>        |                                  |        |  |                            | -            | 54.325 | -                                   | 31.225 | -                  | 22.800 |
| A) ETÜD-PROJE İŞLERİ TOPLAMI      |                                  |        |  |                            | -            | 725    | -                                   | 625    | -                  | 100    |
| a) 2019 yılında bitenler          |                                  |        |  |                            | -            | 725    | -                                   | 625    | -                  | 100    |
| 2016H034820                       | Çeşitli Ünitelerin Etüt Projesi  | Yalova | Etüt-Proje   | 2016-2019                  | -            | 725    | -                                   | 625    | -                  | 100    |
| B) DEVAM EDEN PROJELER TOPLAMI    |                                  |        |  |                            | -            | 44.900 | -                                   | 30.600 | -                  | 14.000 |
| a) 2019 yılında bitenler          |                                  |        |  |                            | -            | 24.900 | -                                   | 18.600 | -                  | 6.300  |
| 2009H032540                       | Derslik ve Merkezi Birimler      | Yalova | Eğitim (13.330 m <sup>2</sup> ), Sosyal Donatı (2.800 m <sup>2</sup> )                                       | 2009-2019                  | -            | 24.900 | -                                   | 18.600 | -                  | 6.300  |
|                                   | İslami İlimler Fakültesi         | Yalova | Eğitim (13.330 m <sup>2</sup> )  | 2016-2019                  | -            | 20.300 | -                                   | 16.300 | -                  | 4.000  |
|                                   | Merkezi Kafeterya                | Yalova | Sosyal Donatı (2.800 m <sup>2</sup> )  | 2018-2019                  | -            | 4.600  | -                                   | 2.300  | -                  | 2.300  |
| b) 2019 yılından sonraya kalanlar |                                  |        |  |                            | -            | 20.000 | -                                   | 12.000 | -                  | 7.700  |
| 2009H032530                       | Kampüs Altyapısı                 | Yalova | Doğalgaz Dönüşümü, Elektrik hattı, Kampüs İçi Yol, Kanalizasyon hattı, Peyzaj, Su isale hattı, Telefon hattı | 2009-2020                  | -            | 20.000 | -                                   | 12.000 | -                  | 7.700  |
|                                   | Kampüs Altyapısı                 | Yalova | Doğalgaz Dönüşümü, Elektrik hattı, Kampüs İçi Yol, Kanalizasyon hattı, Peyzaj, Su isale hattı, Telefon hattı | 2009-2020                  | -            | 20.000 | -                                   | 12.000 | -                  | 7.700  |
| C) YENİ PROJELER TOPLAMI          |                                  |        |  |                            | -            | 8.700  | -                                   | -      | -                  | 8.700  |
| a) 2019 yılında bitenler          |                                  |        |  |                            | -            | 8.700  | -                                   | -      | -                  | 8.700  |
| 2019H031100                       | Üniversite Bilgi Yönetim Sistemi | Yalova | Bilgi ve İletişim Teknolojileri, Makine-Teçhizat, Müşavirlik/Kontrollük                                      | 2019-2019                  | -            | 250    | -                                   | -      | -                  | 250    |
|                                   | Üniversite Bilgi Yönetim Sistemi | Yalova | Bilgi ve İletişim Teknolojileri, Makine-Teçhizat, Müşavirlik/Kontrollük                                      | 2019-2019                  | -            | 250    | -                                   | -      | -                  | 250    |
| 2019H031450                       | Muhtelif İşler                   | Yalova | Bilgi ve İletişim Teknolojileri, Büyük Onarım (1.250+1.250 m <sup>2</sup> ), Kesin Hesap, Makine-Teçhizat    | 2019-2019                  | -            | 7.950  | -                                   | -      | -                  | 7.950  |
|                                   | Muhtelif İşler                   | Yalova | Bilgi ve İletişim Teknolojileri, Büyük Onarım (1.250+1.250 m <sup>2</sup> ), Kesin Hesap, Makine-Teçhizat    | 2019-2019                  | -            | 7.950  | -                                   | -      | -                  | 7.950  |
| 2019H036060                       | Yayın Alımı                      | Yalova | Basılı Yayın Alımı, Elektronik Yayın Alımı   | 2019-2019                  | -            | 500    | -                                   | -      | -                  | 500    |
|                                   | Yayın Alımı                      | Yalova | Basılı Yayın Alımı, Elektronik Yayın Alımı   | 2019-2019                  | -            | 500    | -                                   | -      | -                  | 500    |

# BÜTÇE GİDERLERİNİN GELİŞİMİ

| Kurum Kod: 38.95.00.01 - ÜST YÖNETİM, AKADEMİK VE İDARİ BİRİMLER |                          |                        |                  |                  |                   |                  |                  |                   |                   |                   |                   |                   |                     |                  |                                  |                   |                   |                                  |               |  |
|--|--------------------------|------------------------|------------------|------------------|-------------------|------------------|------------------|-------------------|-------------------|-------------------|-------------------|-------------------|---------------------|------------------|----------------------------------|-------------------|-------------------|----------------------------------|---------------|--|
|  | 2018 GERÇEKLEŞME TOPLAMI | 2019 BAŞLANGIÇ ÖDENEĞİ | OCAK GERÇEKLEŞME |                  | ŞUBAT GERÇEKLEŞME |                  | MART GERÇEKLEŞME |                   | NİSAN GERÇEKLEŞME |                   | MAYIS GERÇEKLEŞME |                   | HAZİRAN GERÇEKLEŞME |                  | OCAK-HAZİRAN GERÇEKLEŞME TOPLAMI |                   | ARTIŞ ORANI * (%) | OCAK-HAZİRAN GERÇEK ORANI ** (%) |               |  |
|  |                          |                        | 2018             | 2019             | 2018              | 2019             | 2018             | 2019              | 2018              | 2019              | 2018              | 2019              | 2018                | 2019             | 2018                             | 2019              |                   | 2018                             | 2019          |  |
| <b>BÜTÇE GİDERLERİ TOPLAMI</b>                                   | <b>92.416.528</b>        | <b>94.333.000</b>      | <b>4.637.701</b> | <b>6.258.850</b> | <b>6.726.225</b>  | <b>7.534.086</b> | <b>7.690.090</b> | <b>15.002.185</b> | <b>8.067.861</b>  | <b>10.716.334</b> | <b>6.423.621</b>  | <b>10.051.935</b> | <b>6.699.423</b>    | <b>8.377.715</b> | <b>40.244.920</b>                | <b>57.941.105</b> | <b>43,97</b>      | <b>43,55</b>                     | <b>61,42</b>  |  |
| <b>01 - PERSONEL GİDERLERİ</b>                                   | <b>53.984.761</b>        | <b>64.159.000</b>      | <b>3.891.607</b> | <b>5.118.304</b> | <b>3.793.547</b>  | <b>5.353.995</b> | <b>3.986.395</b> | <b>8.916.720</b>  | <b>4.702.825</b>  | <b>5.921.633</b>  | <b>4.381.312</b>  | <b>6.249.919</b>  | <b>4.619.722</b>    | <b>5.398.003</b> | <b>25.375.408</b>                | <b>36.958.574</b> | <b>45,65</b>      | <b>47,00</b>                     | <b>57,60</b>  |  |
| MEMURLAR   | 49.310.116               | 57.619.000             | 3.792.788        | 4.885.612        | 3.675.547         | 4.790.620        | 3.860.521        | 8.417.231         | 4.275.164         | 5.389.547         | 4.248.521         | 5.306.865         | 4.052.262           | 5.139.180        | 23.904.803                       | 33.929.055        | 41,93             | 48,48                            | 58,89         |  |
| SÖZLEŞMELİ PERSONEL  | 1.260.464                | 1.526.000              | 98.820           | 108.362          | 104.316           | 108.362          | 104.316          | 108.362           | 104.316           | 109.856           | 104.316           | 0                 | 104.316             | 220.045          | 620.401                          | 654.988           | 5,57              | 49,22                            | 42,92         |  |
| İŞÇİLER  | 3.211.673                | 4.439.000              | 0                | 124.330          | 0                 | 434.956          | 0                | 352.008           | 293.648           | 379.471           | 4.087             | 904.884           | 440.206             | 38.778           | 737.941                          | 2.234.428         | 202,79            | 22,98                            | 50,34         |  |
| GEÇİCİ PERSONEL  | 202.508                  | 575.000                | 0                | 0                | 13.683            | 20.056           | 21.558           | 39.119            | 29.697            | 42.759            | 24.387            | 38.171            | 22.938              | 0                | 112.263                          | 140.104           | 24,80             | 55,44                            | 24,37         |  |
| <b>02 - SOSYAL GÜVENLİK KURUMLARINA DEVLET PRİMİ GİDERLERİ</b>   | <b>7.107.701</b>         | <b>8.691.000</b>       | <b>514.735</b>   | <b>689.859</b>   | <b>512.962</b>    | <b>733.710</b>   | <b>516.296</b>   | <b>1.236.537</b>  | <b>573.610</b>    | <b>762.046</b>    | <b>551.806</b>    | <b>852.717</b>    | <b>636.626</b>      | <b>707.313</b>   | <b>3.306.035</b>                 | <b>4.982.182</b>  | <b>50,70</b>      | <b>46,51</b>                     | <b>57,33</b>  |  |
| MEMURLAR   | 6.152.768                | 7.281.000              | 495.185          | 638.554          | 491.565           | 625.787          | 489.036          | 1.137.763         | 493.551           | 653.714           | 522.633           | 657.212           | 518.994             | 659.110          | 3.010.964                        | 4.372.139         | 45,21             | 48,94                            | 60,05         |  |
| SÖZLEŞMELİ PERSONEL  | 249.549                  | 309.000                | 19.549           | 21.402           | 20.676            | 21.210           | 20.676           | 21.402            | 20.676            | 21.708            | 20.676            | 0                 | 20.676              | 43.485           | 122.931                          | 129.206           | 5,10              | 49,26                            | 41,81         |  |
| İŞÇİLER  | 651.219                  | 978.000                | 0                | 27.974           | 0                 | 85.385           | 0                | 70.178            | 58.977            | 76.237            | 909               | 185.068           | 91.841              | 0                | 151.727                          | 444.841           | 193,19            | 23,30                            | 45,48         |  |
| GEÇİCİ PERSONEL  | 54.165                   | 123.000                | 0                | 1.928            | 721               | 1.329            | 6.584            | 7.194             | 405               | 10.387            | 7.589             | 10.438            | 5.114               | 4.718            | 20.414                           | 35.995            | 76,33             | 37,69                            | 29,26         |  |
| <b>03 - MAL VE HİZMET ALIM GİDERLERİ</b>                         | <b>9.540.307</b>         | <b>4.583.000</b>       | <b>231.359</b>   | <b>356.716</b>   | <b>904.063</b>    | <b>875.323</b>   | <b>990.766</b>   | <b>969.635</b>    | <b>1.321.624</b>  | <b>1.409.653</b>  | <b>875.285</b>    | <b>901.373</b>    | <b>538.314</b>      | <b>376.067</b>   | <b>4.861.411</b>                 | <b>4.888.767</b>  | <b>0,56</b>       | <b>50,96</b>                     | <b>106,67</b> |  |
| TÜKETİME YÖNELİK MAL VE MALZEME ALIMLARI                         | 5.778.155                | 3.626.000              | 225.939          | 350.933          | 360.548           | 744.019          | 433.503          | 772.428           | 698.612           | 978.867           | 442.287           | 640.857           | 381.584             | 223.285          | 2.542.472                        | 3.710.389         | 45,94             | 44,00                            | 102,33        |  |
| YOLLUKLAR  | 365.036                  | 359.000                | 2.264            | 1.682            | 11.719            | 21.518           | 18.724           | 18.047            | 16.563            | 25.458            | 50.851            | 40.500            | 14.752              | 43.425           | 114.873                          | 150.629           | 31,13             | 31,47                            | 41,96         |  |
| GÖREV GİDERLERİ  | 237.982                  | 8.000                  | 325              | 0                | 200               | 2.461            | 465              | 2.585             | 2.843             | 5.481             | 425               | 940               | 530                 | 300              | 4.788                            | 11.767            | 145,77            | 2,01                             | 147,09        |  |
| HİZMET ALIMLARI  | 2.997.798                | 484.000                | 2.831            | 4.101            | 526.596           | 98.919           | 531.328          | 174.386           | 586.547           | 385.732           | 378.302           | 213.238           | 139.817             | 107.524          | 2.165.422                        | 983.900           | -54,56            | 72,23                            | 203,29        |  |
| TEMSİL VE TANITMA GİDERLERİ                                      | 16.957                   | 14.000                 | 0                | 0                | 0                 | 4.407            | 4.105            | 0                 | 0                 | 0                 | 1.356             | 756               | 0                   | 980              | 5.461                            | 6.142             | 12,47             | 32,21                            | 43,87         |  |
| MENKUL MAL,GAYRİMADDİ HAK ALIM, BAKIM VE ONARIM GİDERLERİ        | 75.254                   | 72.000                 | 0                | 0                | 5.000             | 4.000            | 2.640            | 2.190             | 15.829            | 14.115            | 70                | 5.082             | 1.631               | 553              | 25.170                           | 25.940            | 3,06              | 33,45                            | 36,03         |  |
| GAYRİMENKUL MAL BAKIM VE ONARIM GİDERLERİ                        | 69.124                   | 20.000                 | 0                | 0                | 0                 | 0                | 0                | 0                 | 1.230             | 0                 | 1.994             | 0                 | 0                   | 0                | 3.224                            | 0                 | 0,00              | 4,66                             | 0,00          |  |
| <b>05 - CARİ TRANSFERLER</b>                                     | <b>2.331.808</b>         | <b>1.900.000</b>       | <b>0</b>         | <b>93.971</b>    | <b>124.670</b>    | <b>542.155</b>   | <b>409.361</b>   | <b>65.903</b>     | <b>1.030.691</b>  | <b>48.596</b>     | <b>21.212</b>     | <b>230.735</b>    | <b>159.757</b>      | <b>388.208</b>   | <b>1.745.692</b>                 | <b>1.369.568</b>  | <b>-21,55</b>     | <b>74,86</b>                     | <b>72,08</b>  |  |
| GÖREV ZARARLARI  | 2.065.653                | 1.479.000              | 0                | 93.971           | 115.670           | 535.655          | 388.397          | 32.715            | 995.661           | 0                 | 0                 | 189.575           | 144.536             | 388.208          | 1.644.265                        | 1.240.124         | -24,58            | 79,60                            | 83,85         |  |
| KAR AMACI GÜTMİYEN KURULUŞLARA YAPILAN TRANSFERLER               | 143.655                  | 421.000                | 0                | 0                | 0                 | 10.963           | 26.438           | 27.030            | 28.346            | 13.212            | 14.160            | 8.721             | 0                   | 59.927           | 68.944                           | 15,05             | 41,72             | 16,38                            |               |  |
| HANE HALKINA YAPILAN TRANSFERLER                                 | 122.500                  | 0                      | 0                | 0                | 9.000             | 6.500            | 10.000           | 6.750             | 8.000             | 20.250            | 8.000             | 27.000            | 6.500               | 0                | 41.500                           | 60.500            | 45,78             | 33,88                            | 0,00          |  |
| <b>06 - SERMAYE GİDERLERİ</b>                                    | <b>19.451.952</b>        | <b>15.000.000</b>      | <b>0</b>         | <b>0</b>         | <b>1.390.983</b>  | <b>28.903</b>    | <b>1.787.272</b> | <b>3.813.389</b>  | <b>439.111</b>    | <b>2.574.406</b>  | <b>594.005</b>    | <b>1.817.191</b>  | <b>745.004</b>      | <b>1.508.124</b> | <b>4.956.374</b>                 | <b>9.742.013</b>  | <b>96,56</b>      | <b>25,48</b>                     | <b>64,95</b>  |  |
| MAMUL MAL ALIMLARI   | 1.920.437                | 4.300.000              | 0                | 0                | 0                 | 0                | 127.042          | 11.505            | 16.712            | 34.771            | 140.285           | 0                 | 146.476             | 18.022           | 430.514                          | 64.298            | -85,06            | 22,42                            | 1,50          |  |
| GAYRİ MADDİ HAK ALIMLARI   | 522.254                  | 650.000                | 0                | 0                | 25.954            | 28.903           | 64.009           | 41.263            | 25.954            | 35.068            | 100.362           | 46.842            | 44.553              | 73.347           | 260.832                          | 225.423           | -13,58            | 49,94                            | 34,68         |  |
| GAYRİMENKUL SERMAYE ÜRETİM GİDERLERİ                             | 14.282.305               | 8.800.000              | 0                | 0                | 1.365.029         | 0                | 1.332.767        | 3.554.853         | 373.305           | 1.968.039         | 353.359           | 1.628.366         | 505.829             | 1.074.160        | 3.930.289                        | 8.225.419         | 109,28            | 27,52                            | 93,47         |  |
| GAYRİMENKUL BÜYÜK ONARIM GİDERLERİ                               | 2.726.956                | 1.250.000              | 0                | 0                | 0                 | 0                | 263.454          | 205.768           | 23.140            | 536.528           | 0                 | 141.982           | 48.145              | 342.595          | 334.739                          | 1.226.873         | 266,52            | 12,28                            | 98,15         |  |

# BÜTÇE GELİRLERİNİN GELİŞİMİ

| Kurum Kod  | Üst Yönetim Akademik ve İdari Birimler |                        |                  |                  |                   |                   |                  |                  |                   |                  |                   |                   |                     |                  |                                  |                   |                  |                                  |              |
|--|--|------------------------|------------------|------------------|-------------------|-------------------|------------------|------------------|-------------------|------------------|-------------------|-------------------|---------------------|------------------|----------------------------------|-------------------|------------------|----------------------------------|--------------|
|  | 2018 GERÇEKLEŞME TOPLAMI               | 2019 BAŞLANGIÇ ÖDENEĞİ | OCAK GERÇEKLEŞME |                  | ŞUBAT GERÇEKLEŞME |                   | MART GERÇEKLEŞME |                  | NİSAN GERÇEKLEŞME |                  | MAYIS GERÇEKLEŞME |                   | HAZİRAN GERÇEKLEŞME |                  | OCAK-HAZİRAN GERÇEKLEŞME TOPLAMI |                   | ARTIŞ ORANI* (%) | OCAK-HAZİRAN GERÇEK. ORANI** (%) |              |
|  |  |                        | 2018             | 2019             | 2018              | 2019              | 2018             | 2019             | 2018              | 2019             | 2018              | 2019              | 2018                | 2019             | 2018                             | 2019              |                  | 2018                             | 2019         |
| <b>BÜTÇE GELİRLERİ TOPLAMI</b>   | <b>95.557.144</b>                      | <b>94.333.000</b>      | <b>188.302</b>   | <b>9.656.062</b> | <b>1.465.217</b>  | <b>11.093.188</b> | <b>224.935</b>   | <b>3.215.251</b> | <b>960.958</b>    | <b>8.306.834</b> | <b>7.369.398</b>  | <b>10.269.509</b> | <b>7.896.224</b>    | <b>9.169.031</b> | <b>18.105.033</b>                | <b>51.709.875</b> | <b>185,61</b>    | <b>18,95</b>                     | <b>54,82</b> |
| 03. Teşebbüs ve Mülkiyet Gelirleri   | 4.005.790                              | 1.253.000              | 160.446          | 142.111          | 1.419.472         | 1.301.106         | 124.733          | 244.521          | 61.767            | 182.159          | 142.108           | 155.030           | 12.685              | 28.339           | 1.921.212                        | 2.053.265         | 6,87             | 47,96                            | 163,87       |
| 03.1 Mal ve Hizmet Satış Gelirleri   | 3.704.980                              | 1.233.000              | 119.800          | 116.347          | 1.417.453         | 1.223.372         | 122.001          | 76.672           | 59.391            | 157.990          | 139.019           | 128.757           | 9.986               | 24.718           | 1.867.650                        | 1.727.856         | -7,48            | 50,41                            | 140,13       |
| 03.2 Malların kullanma veya faaliyette bulunma izni gelirleri              | 0                                      | 0                      | 0                | 0                | 0                 | 0                 | 0                | 0                | 0                 | 0                | 0                 | 0                 | 0                   | 0                | 0                                | 0                 | 0,00             | 0,00                             | 0,00         |
| 03.3 KİT ve Kamu Bankaları Gelirleri                                       | 0                                      | 0                      | 0                | 0                | 0                 | 0                 | 0                | 0                | 0                 | 0                | 0                 | 0                 | 0                   | 0                | 0                                | 0                 | 0,00             | 0,00                             | 0,00         |
| 03.4 Kurumlar Hasılatı   | 0                                      | 0                      | 0                | 0                | 0                 | 0                 | 0                | 0                | 0                 | 0                | 0                 | 0                 | 0                   | 0                | 0                                | 0                 | 0,00             | 0,00                             | 0,00         |
| 03.5 Kurumlar Karları  | 0                                      | 0                      | 0                | 0                | 0                 | 0                 | 0                | 0                | 0                 | 0                | 0                 | 0                 | 0                   | 0                | 0                                | 0                 | 0,00             | 0,00                             | 0,00         |
| 03.6 Kira Gelirleri  | 300.810                                | 20.000                 | 40.646           | 25.764           | 2.020             | 77.734            | 2.732            | 167.848          | 2.376             | 24.169           | 3.089             | 26.273            | 2.700               | 3.621            | 53.562                           | 325.409           | 507,53           | 17,81                            | 1.627,04     |
| 03.9 Diğer Teşebbüs ve Mülkiyet Gelirleri                                  | 0                                      | 0                      | 0                | 0                | 0                 | 0                 | 0                | 0                | 0                 | 0                | 0                 | 0                 | 0                   | 0                | 0                                | 0                 | 0,00             | 0,00                             | 0,00         |
| 04. Alınan Bağış ve Yardımlar ile Özel Gelirler                            | 89.157.418                             | 91.401.000             | 0                | 9.375.000        | 0                 | 9.641.000         | 60.000           | 2.484.300        | 0                 | 8.025.000        | 7.200.000         | 10.000.000        | 7.875.000           | 9.000.000        | 15.135.000                       | 48.525.300        | 220,62           | 16,98                            | 53,09        |
| 04.1 Yurt Dışından Alınan Bağış ve Yardımlar                               | 0                                      | 0                      | 0                | 0                | 0                 | 0                 | 0                | 0                | 0                 | 0                | 0                 | 0                 | 0                   | 0                | 0                                | 0                 | 0,00             | 0,00                             | 0,00         |
| 04.2 Merkezi Yönetim Bütçesine Dahil İdarelerden Alınan Bağış ve Yardımlar | 89.037.418                             | 91.401.000             | 0                | 9.375.000        | 0                 | 9.641.000         | 0                | 2.400.000        | 0                 | 8.025.000        | 7.200.000         | 10.000.000        | 7.875.000           | 9.000.000        | 15.075.000                       | 48.441.000        | 221,33           | 16,93                            | 53,00        |
| 04.3 Diğer İdarelerden Alınan Bağış ve Yardımlar                           | 0                                      | 0                      | 0                | 0                | 0                 | 0                 | 0                | 0                | 0                 | 0                | 0                 | 0                 | 0                   | 0                | 0                                | 0                 | 0,00             | 0,00                             | 0,00         |
| 04.4 Kurumlardan ve Kişilerden Alınan Yardım ve Bağışlar                   | 0                                      | 0                      | 0                | 0                | 0                 | 0                 | 0                | 0                | 0                 | 0                | 0                 | 0                 | 0                   | 0                | 0                                | 0                 | 0,00             | 0,00                             | 0,00         |
| 04.5 Proje Yardımları  | 120.000                                | 0                      | 0                | 0                | 0                 | 0                 | 60.000           | 84.300           | 0                 | 0                | 0                 | 0                 | 0                   | 0                | 60.000                           | 84.300            | 40,50            | 50,00                            | 0,00         |
| 04.6 Özel Gelirler   | 0                                      | 0                      | 0                | 0                | 0                 | 0                 | 0                | 0                | 0                 | 0                | 0                 | 0                 | 0                   | 0                | 0                                | 0                 | 0,00             | 0,00                             | 0,00         |
| 05. Diğer Gelirler   | 2.393.936                              | 1.679.000              | 27.856           | 138.951          | 45.745            | 151.082           | 40.202           | 486.430          | 899.190           | 99.675           | 27.290            | 114.480           | 8.538               | 140.693          | 1.048.821                        | 1.131.310         | 7,86             | 43,81                            | 67,38        |
| 05.1 Faiz Gelirleri  | 373.871                                | 40.000                 | 21.235           | 64.781           | 39.627            | 62.227            | 38.683           | 55.630           | 17.946            | 18.667           | 20.108            | 3.791             | 7.829               | 13.067           | 145.428                          | 218.163           | 50,01            | 38,90                            | 545,41       |
| 05.2 Kişi ve Kurumlardan Alınan Paylar                                     | 10.675                                 | 41.000                 | 4.639            | 4.560            | 2.188             | 2.942             | 0                | 2.464            | 0                 | 3.172            | 0                 | 2.206             | 0                   | 4.283            | 6.827                            | 19.628            | 187,50           | 63,95                            | 47,87        |
| 05.3 Para Cezaları   | 63.062                                 | 0                      | 0                | 24.861           | 0                 | 0                 | 615              | 6.543            | 2.395             | 10.673           | 6.395             | 0                 | 0                   | 0                | 9.405                            | 42.078            | 347,40           | 14,91                            | 0,00         |
| 05.9 Diğer Çeşitli Gelirler  | 1.946.328                              | 1.598.000              | 1.982            | 44.748           | 3.930             | 85.913            | 904              | 421.794          | 878.850           | 67.162           | 787               | 108.483           | 710                 | 123.342          | 887.162                          | 851.442           | -4,03            | 45,58                            | 53,28        |



**YALOVA ÜNİVERSİTESİ**  
**university of Yalova**